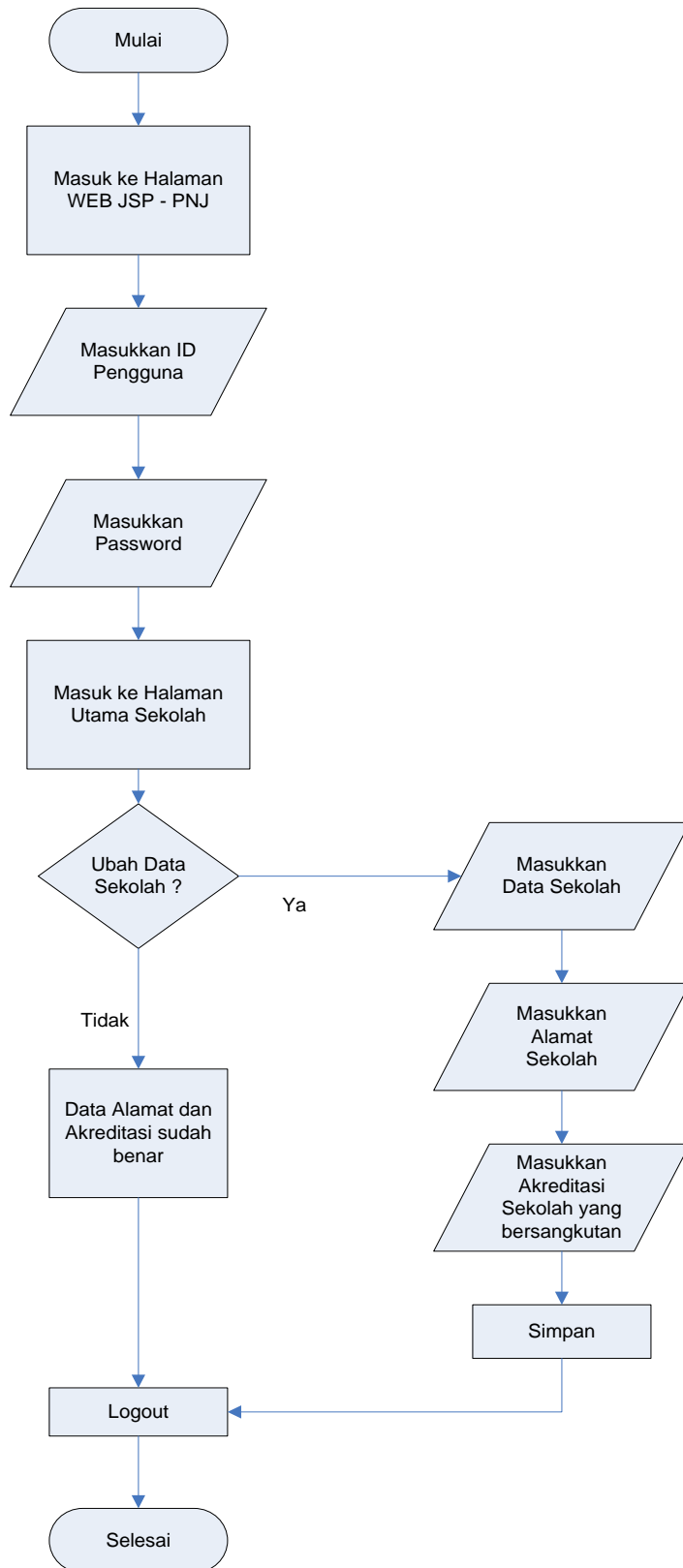


Diagram Alir Pengisian Data Sekolah JSP – PNJ 2010



Tata Cara Pengisian Data Sekolah

Peserta JSP-PNJ 2010

1. Masukkan ID Pengguna dan Password Sekolah, kemudian klik tombol “Masuk”

Verifikasi Pengguna

ID Pengguna: 921

Kata Kunci: ●●●●

Masuk

2. Masuk Halaman Utama Sekolah

Halaman Utama Sekolah

POLITEKNIK NEGERI JAKARTA
JALUR BELAKANG PRESTASI

Selamat Datang di Halaman Utama Sekolah

Data Sekolah

Nama Sekolah: SMK TARUNA BHAKTI
Nomor Pokok Sekolah Nasional: SMK
Status Sekolah: SMK
Lembaga Pengelola: Tahun Berdiri:

Alamat Sekolah

Wilayah (DMU):
Jalan: Jl. Raya Tapes, Gg. Bhakti Suci No. 100
Cinamang Depuk 10559
RT:
RW:
Kota: Kota Depok
Provinsi: Jawa Barat
Kode Pos:
No. Telepon:
No. Fax:

Ubah Password Ubah Data Sekolah

Data Siswa JSP Tahun 2010

Copyright © 2008 Politeknik Negeri Jakarta

3. Data Sekolah yang sudah ada, merupakan data sekolah Sementara. Kemudian untuk melakukan perubahan data sekolah klik tombol “Ubah Data Sekolah”

Data Sekolah

Alamat Sekolah

Ubah Data Sekolah

4. Isi data sekolah yang dibutuhkan, seperti :
 - NPSN (Nomor Pokok Sekolah Nasional)
 - Status Sekolah
 - Lembaga Pengelola
 - Tahun Berdiri

Isi alamat sekolah yang dibutuhkan, seperti :

- RT
- RW
- Kode Pos
- No. Telepon
- No. Fax

Isi akreditasi sekolah yang dibutuhkan, seperti :

- Tahun Diakreditasi
- Status Akreditasi
- Peringkat Akreditasi

Bila sudah dilakukan pengisian atau perubahan data klik tombol “Simpan”

The screenshot displays the 'POLITEKNIK NEGERI JAKARTA' system interface. The top navigation bar includes 'Home' and 'Logout'. The main content area is divided into two sections: 'Data Sekolah' and 'Akreditasi Sekolah'. The 'Data Sekolah' section contains fields for 'Nama Sekolah' (SMK TABUNA BINSICTI), 'Nomor Pokok Sekolah Nasional', 'Jenis Sekolah', 'Lembaga Pengelola', 'Status Sekolah', and 'Tahun Berdiri'. The 'Akreditasi Sekolah' section includes dropdown menus for 'Provinsi' (Jawa Barat) and 'Kabupaten' (Kota Depok), and text input fields for 'Wilayah DMI', 'Jalan' (Jl. Raya Tapos, Gg. Bhat), 'RT', 'RW', 'Kode Pos', 'No. Telepon', and 'No. Fax'. Below these sections is the 'Akreditasi' section, which includes dropdown menus for 'Tahun diakreditasi', 'Status Akreditasi', and 'Peringkat Akreditasi'. A 'Simpan' button is located at the bottom right of the form. Three callout boxes with arrows point to specific areas: 'Isi Data Sekolah' points to the 'Data Sekolah' section, 'Isi Alamat Sekolah' points to the 'Akreditasi Sekolah' section, and 'Simpan' points to the 'Simpan' button.

1. Setelah semua data yang dibutuhkan terisi kemudian klik “Logout” untuk keluar



POLITEKNIK NEGERI JAKARTA

JALUR SELEKSI PRESTASI

[Home](#)

[Logout](#)

Jalur Seleksi Prestasi : Halaman Utama Sekolah

Logout